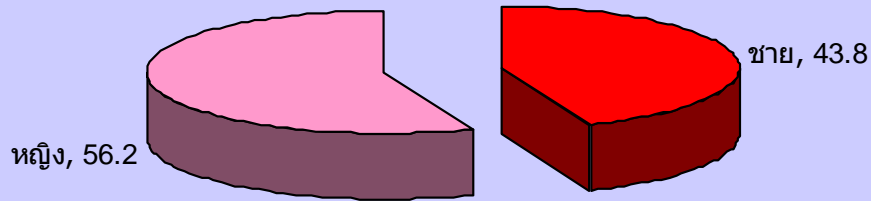


ผลการสำรวจ
เรื่อง “ความพึงพอใจต่อมาตรฐานการ
บริการรถสาธารณะจังหวัดสงขลา”

สำนักวิจัยและพัฒนา มหาวิทยาลัยหาดใหญ่
ร่วมกับ

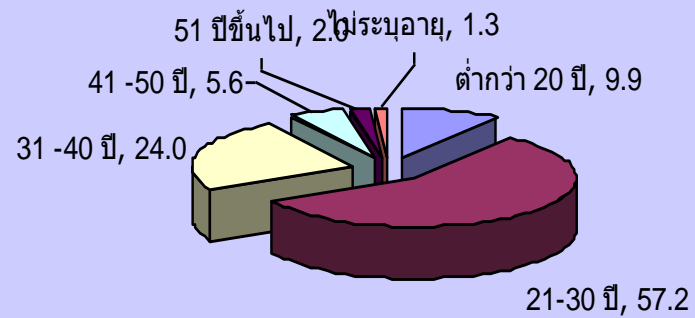
สถาบันวิจัยระบบสุขภาพภาคใต้ (สวรส. ภาคใต้ มอ.)

สถานภาพทั่วไปของผู้ใช้บริการ



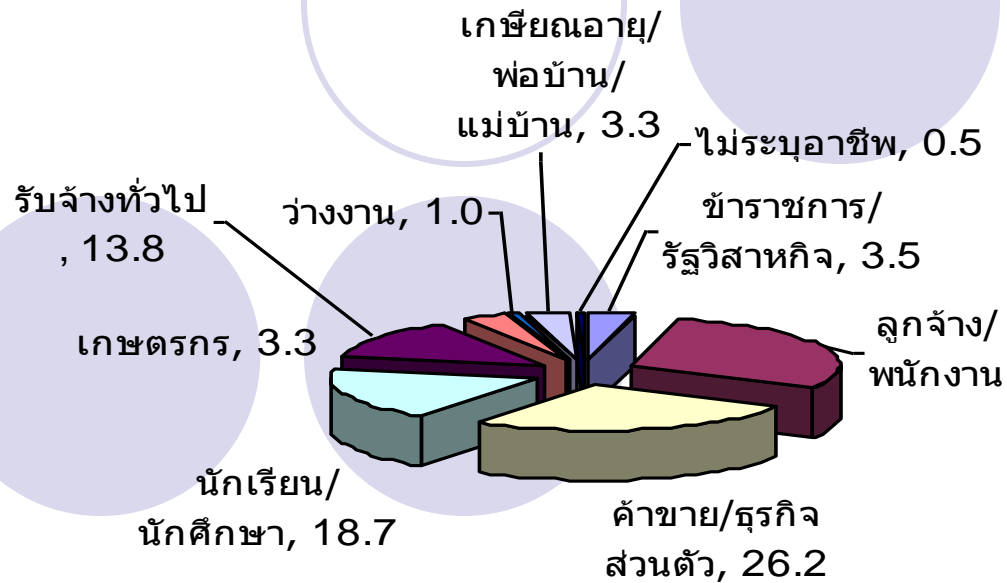
เพศ

อายุ



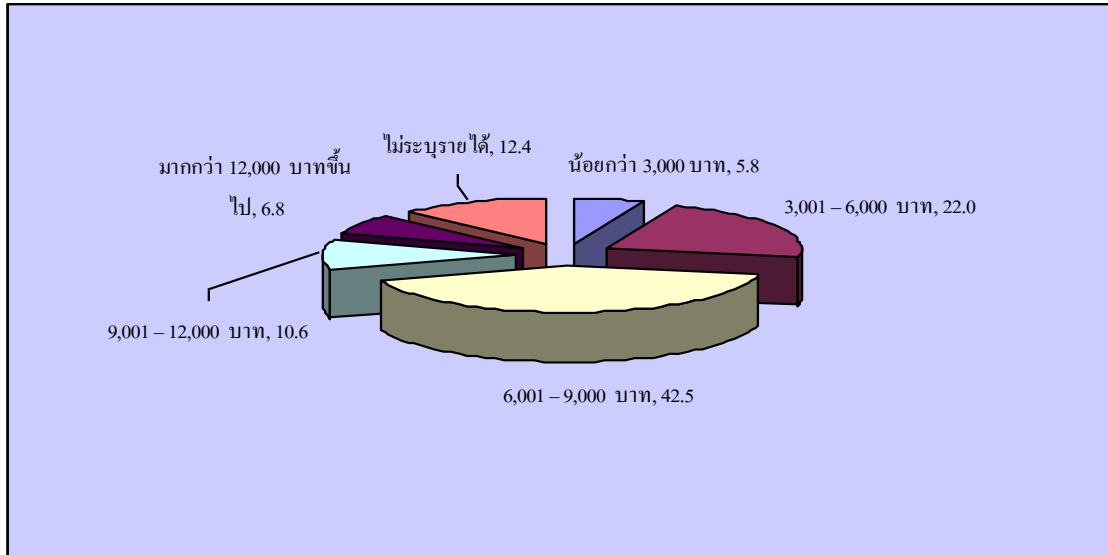
อายุเฉลี่ยของกลุ่มตัวอย่าง
เท่ากับ 29.21 ปี

สถานภาพทั่วไปของผู้ใช้บริการ (ต่อ)



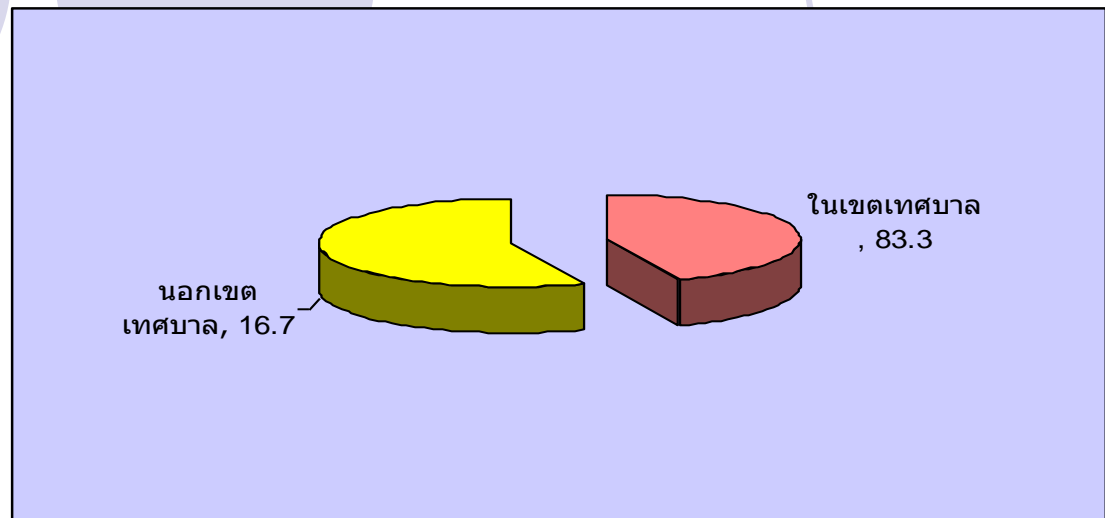
อาชีพ

สถานภาพทั่วไปของผู้ใช้บริการ (ต่อ)

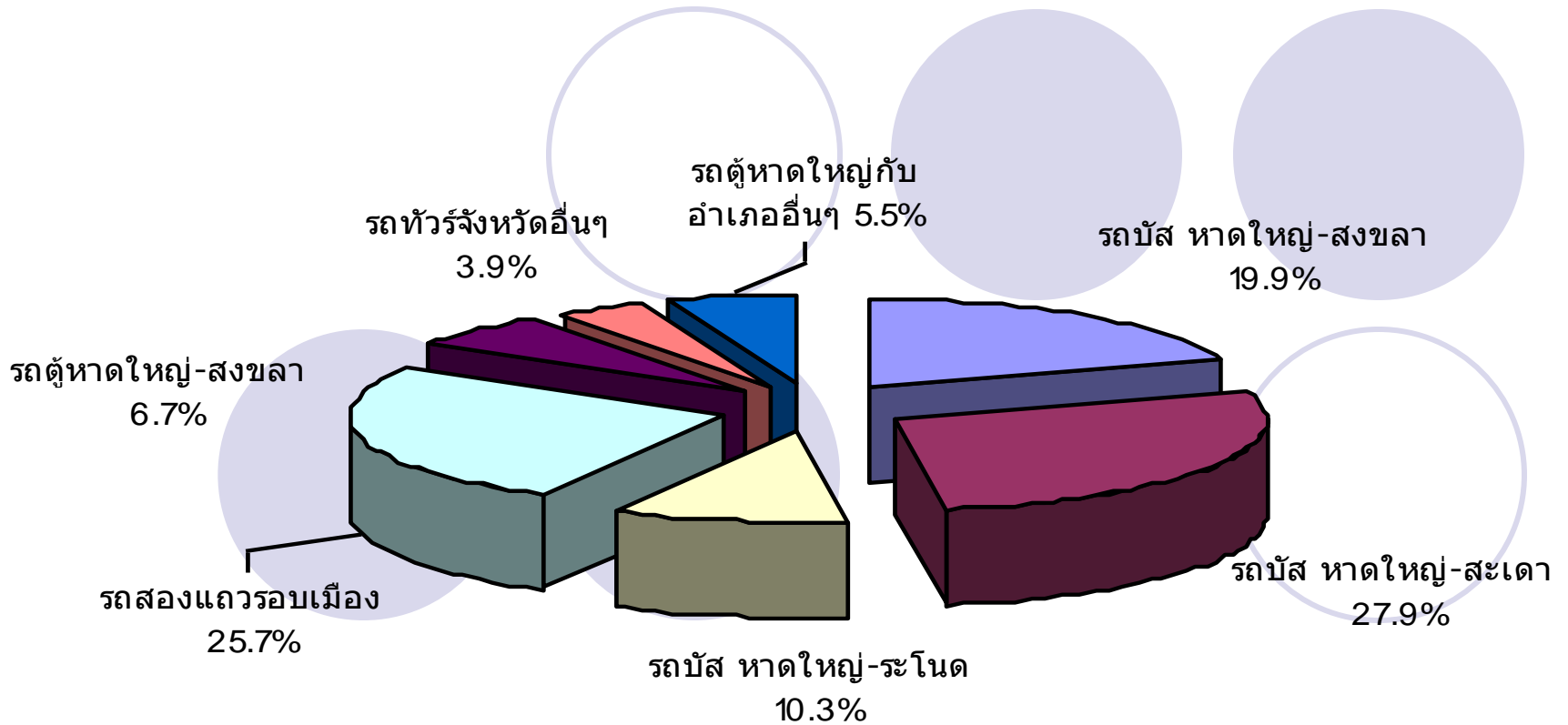


รายได้

ที่พักอาศัย

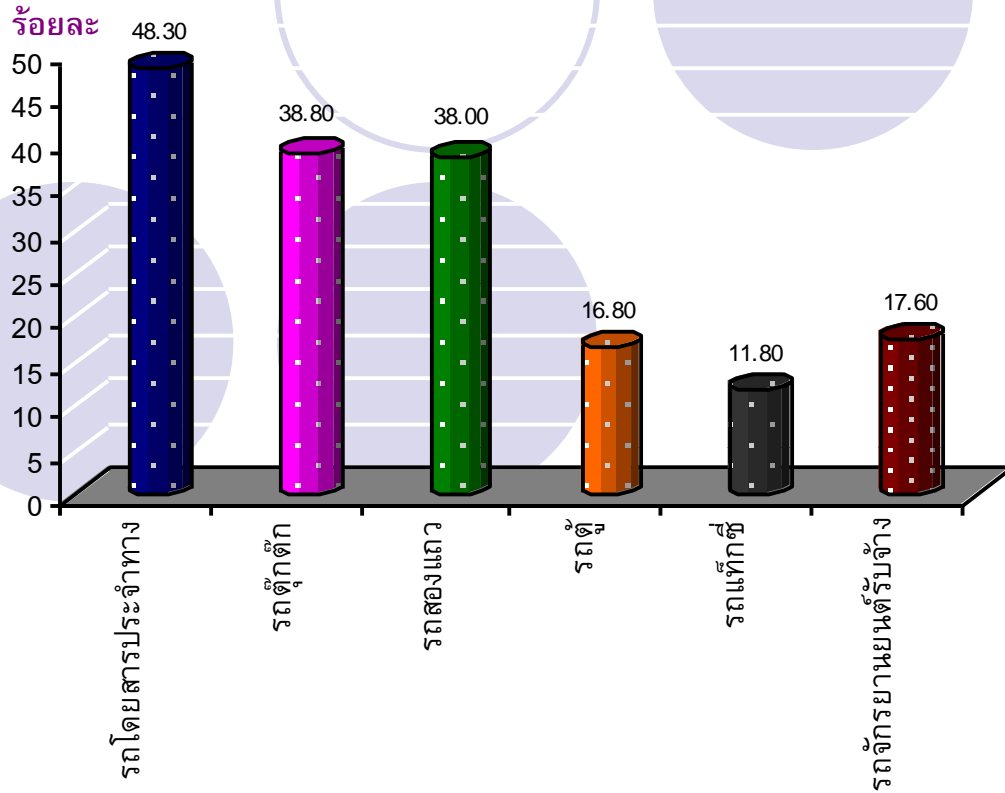


ประเภทรถสาธารณะที่ใช้ประจำ

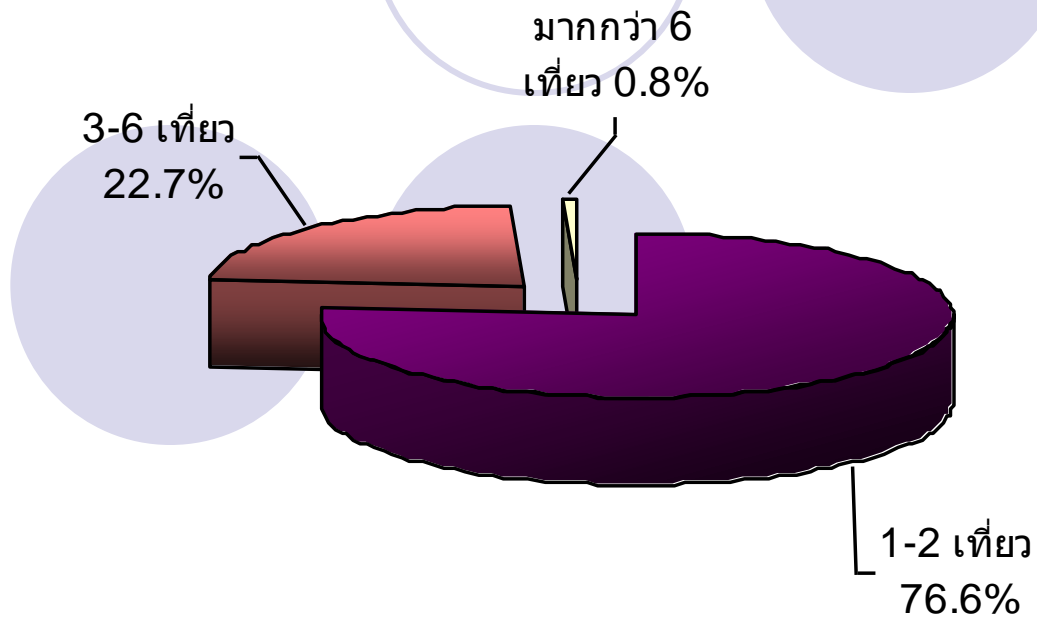


**พฤติกรรมการใช้รถสาธารณะของ
ประชาชนในจังหวัดสงขลา**

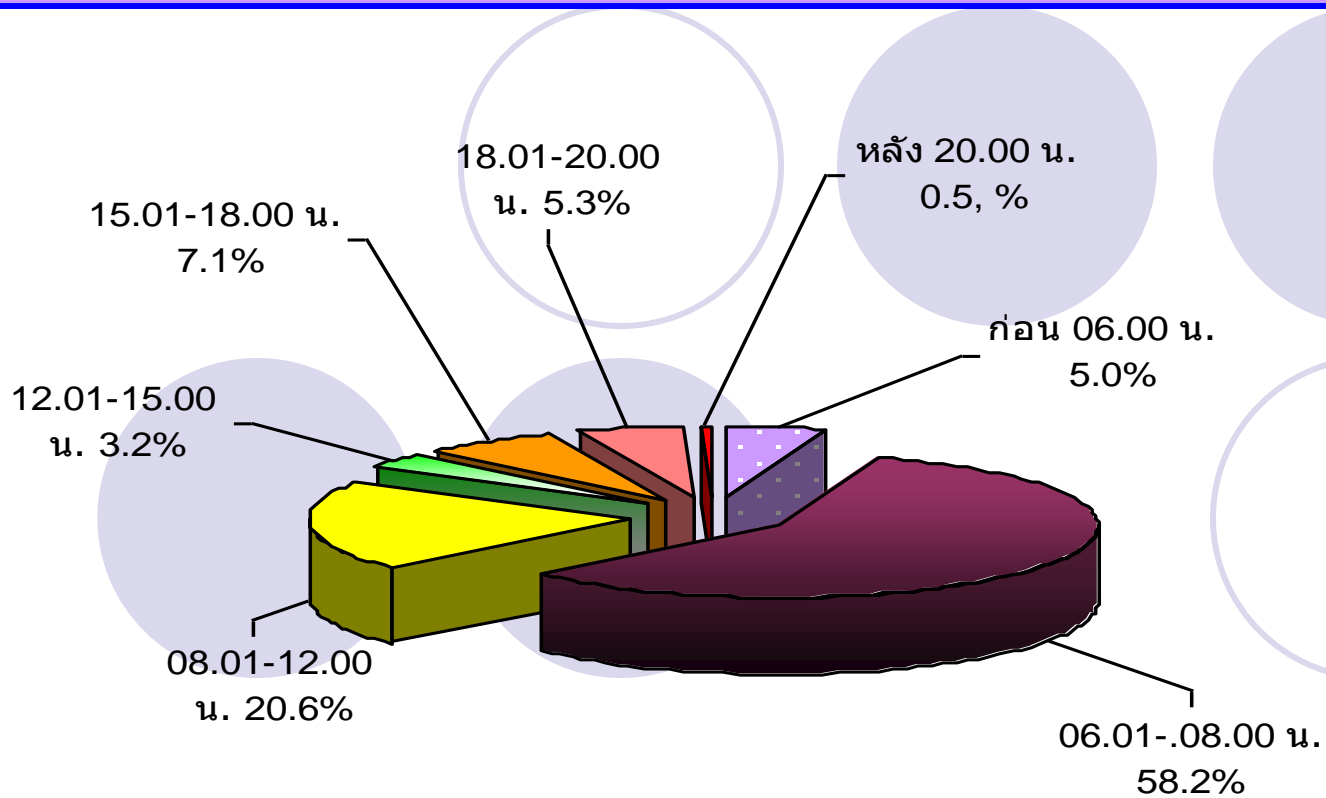
ประเภทยานพาหนะ



การใช้บริการรถสาธารณะโดยเฉลี่ย/วัน



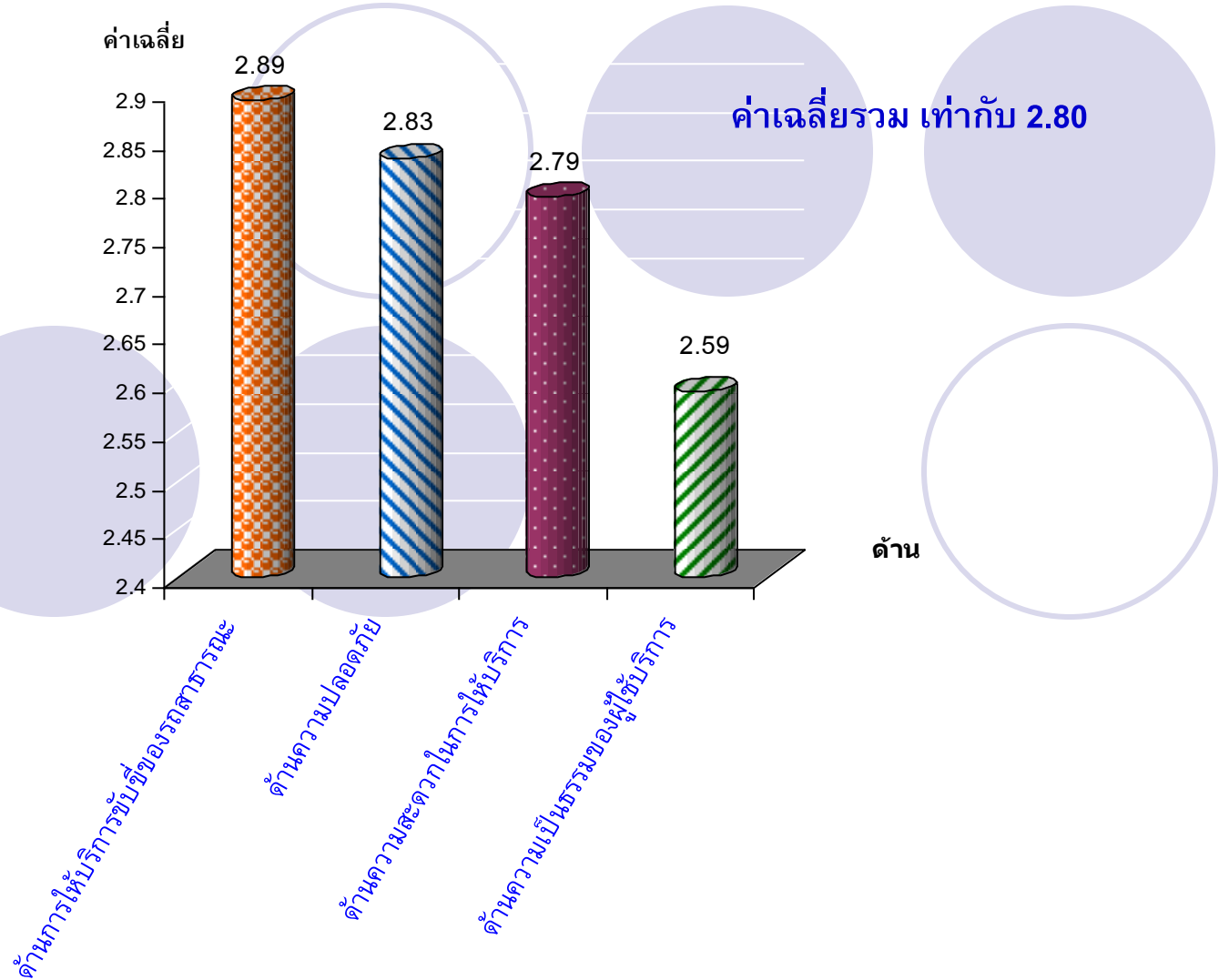
การใช้บริการรถสาธารณะโดยเฉลี่ย/วัน



**ความพึงพอใจต่อการใช้บริการมาตรฐานรถ
สาธารณะจังหวัดสงขลา**

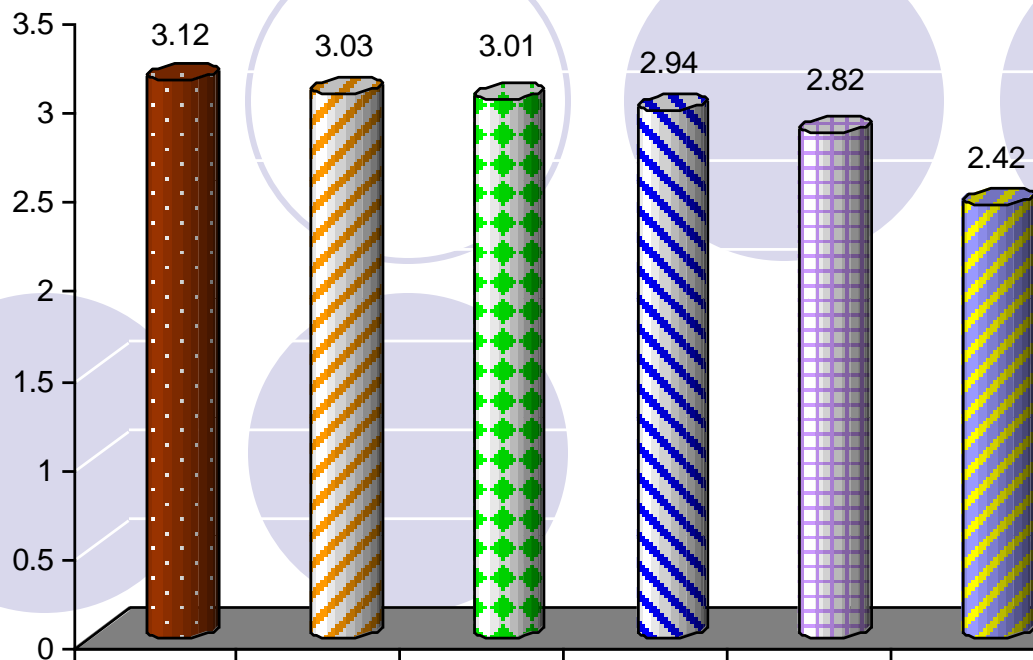
ความพึงพอใจต่อ

การให้บริการมาตรฐานรถสาธารณะจังหวัดสงขลา



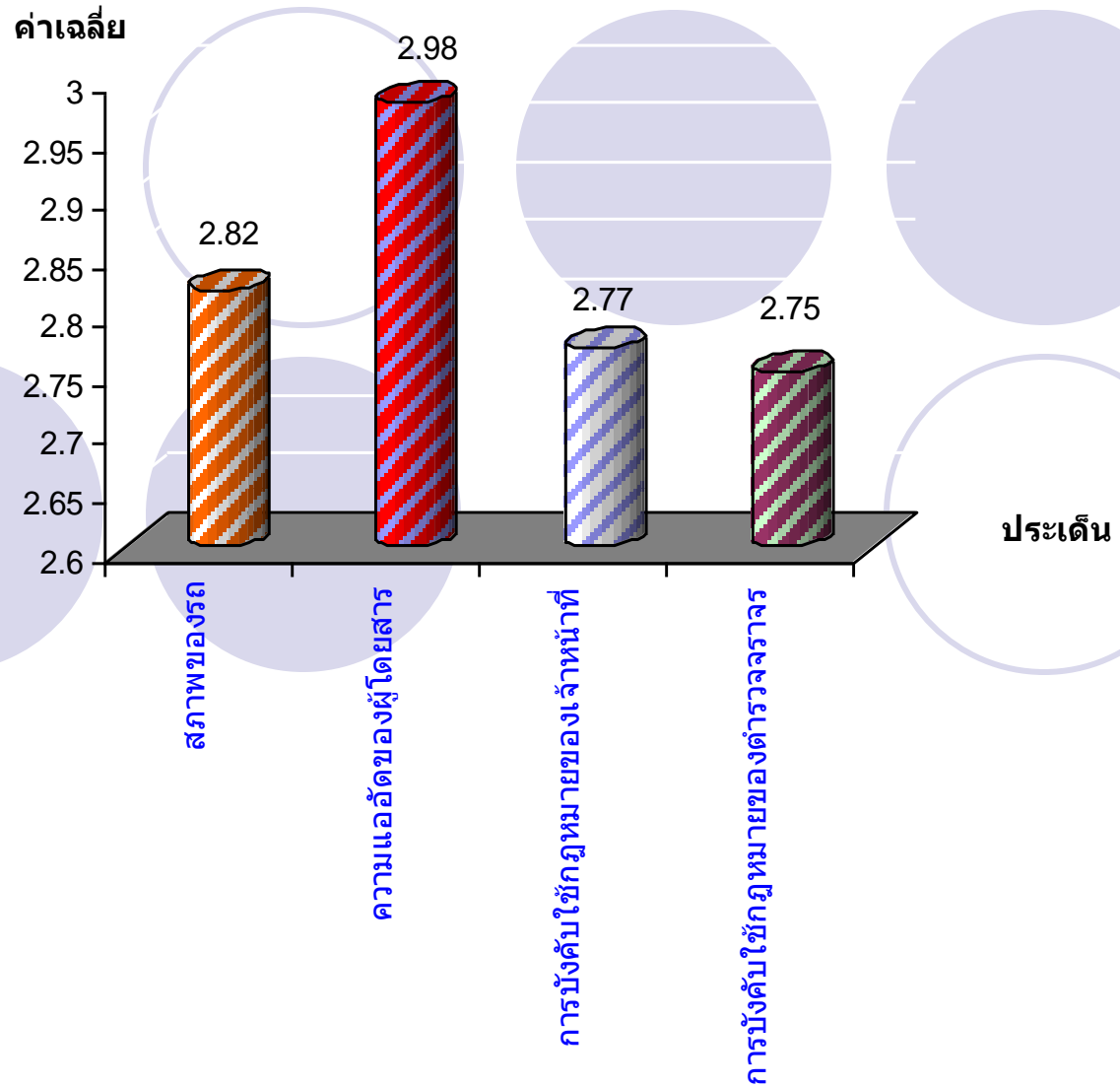
ความพึงพอใจต่อการให้บริการมาตรฐานรถสาธารณะ จังหวัดสงขลา ด้านการให้บริการขั้นพื้นฐานของรถสาธารณะ

ค่าเฉลี่ย

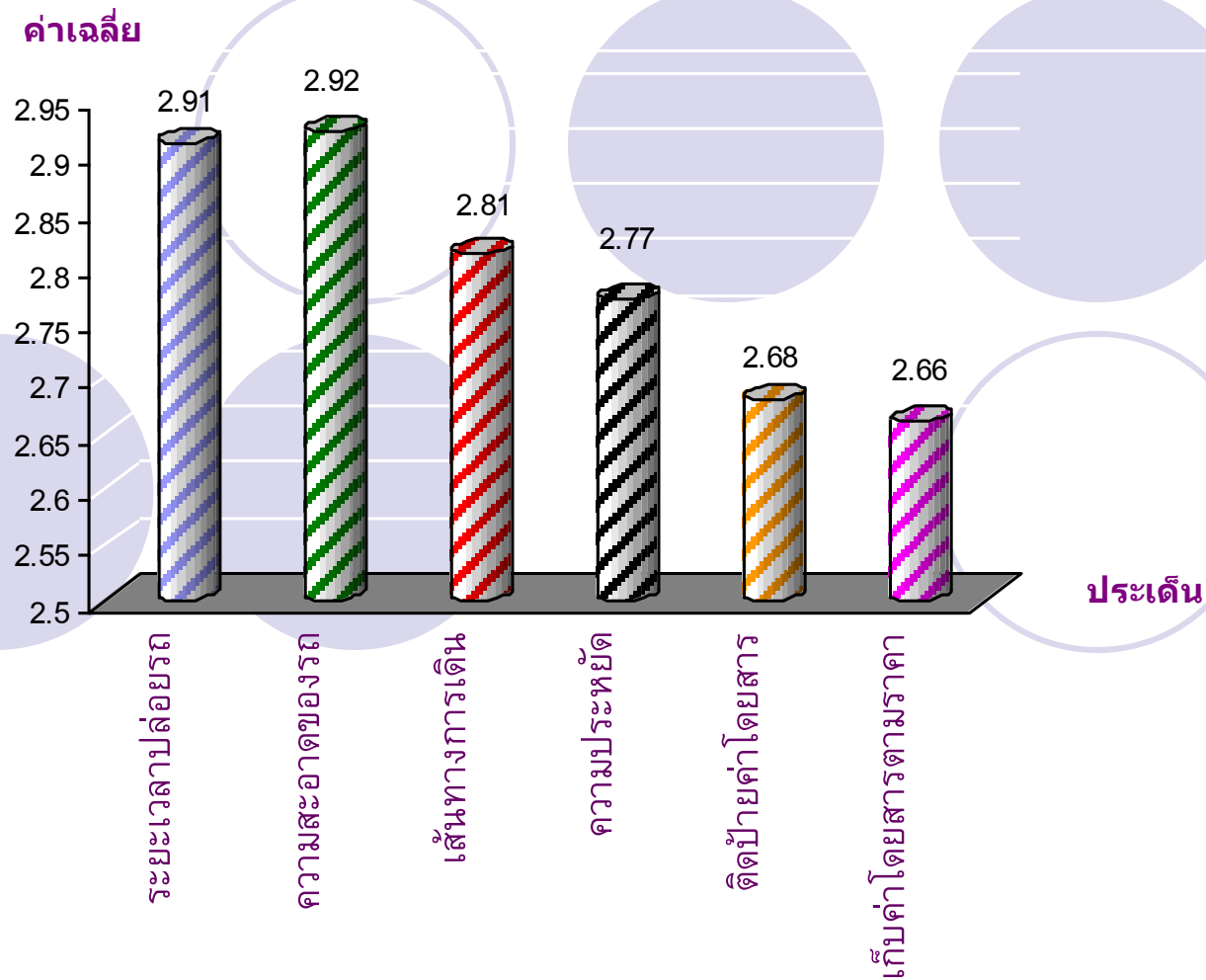


ประเด็น

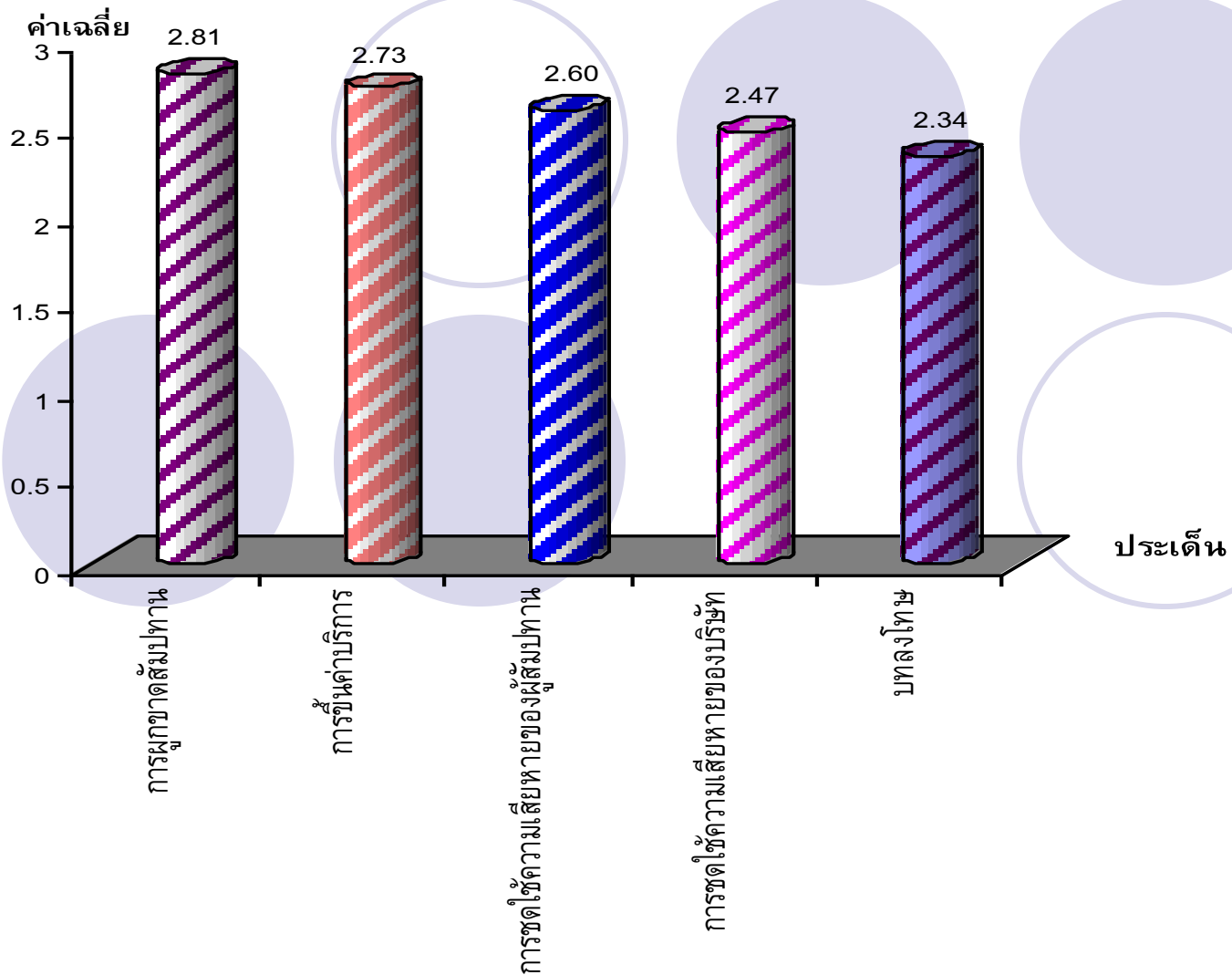
ความพึงพอใจต่อการให้บริการมาตรฐานรถสาธารณะ จังหวัดสงขลา ด้านความปลอดภัย



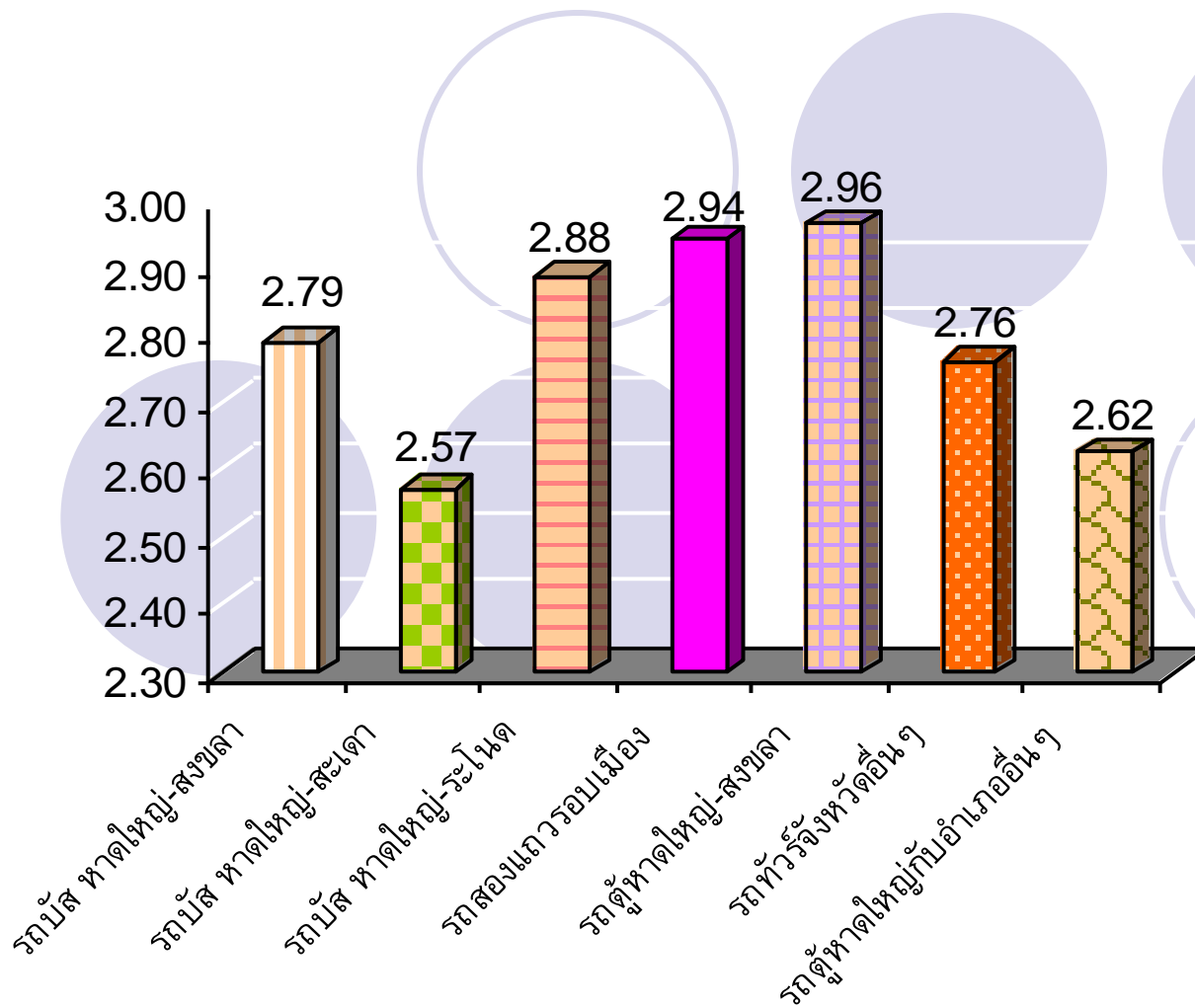
ความพึงพอใจต่อการให้บริการมาตรฐานรถสาธารณะ จังหวัดสงขลา ด้านความสะดวกในการให้บริการ



ความพึงพอใจต่อการให้บริการมาตรฐานรถสาธารณะ จังหวัดสงขลา ด้านความเป็นธรรมของผู้ใช้บริการ

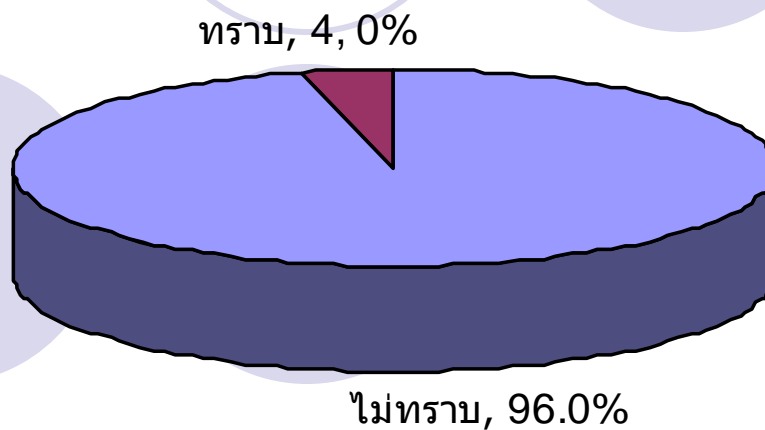


ความพึงพอใจของผู้ใช้บริการจำแนกตามประเภทและสายรถ



**ความคิดเห็นเกี่ยวกับแนวทาง
การคุ้มครองสิทธิผู้บริโภคของการใช้บริการ
รถสาธารณะจังหวัดสงขลา**

หมายเลขการร้องเรียนเกี่ยวกับการใช้บริการ รถสาธารณะ

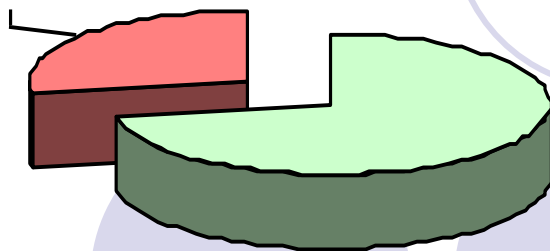


ปัญหาเกี่ยวกับการบริการรถสาธารณะ

การร้องเรียน

ไม่เคยร้องเรียน 72.2%

เคยร้องเรียน 27.8%

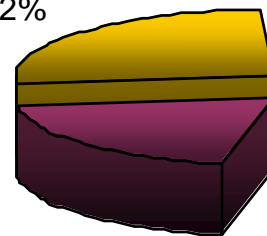


หน่วยงานที่เคยร้องเรียน

กรมการขนส่ง
20.2%

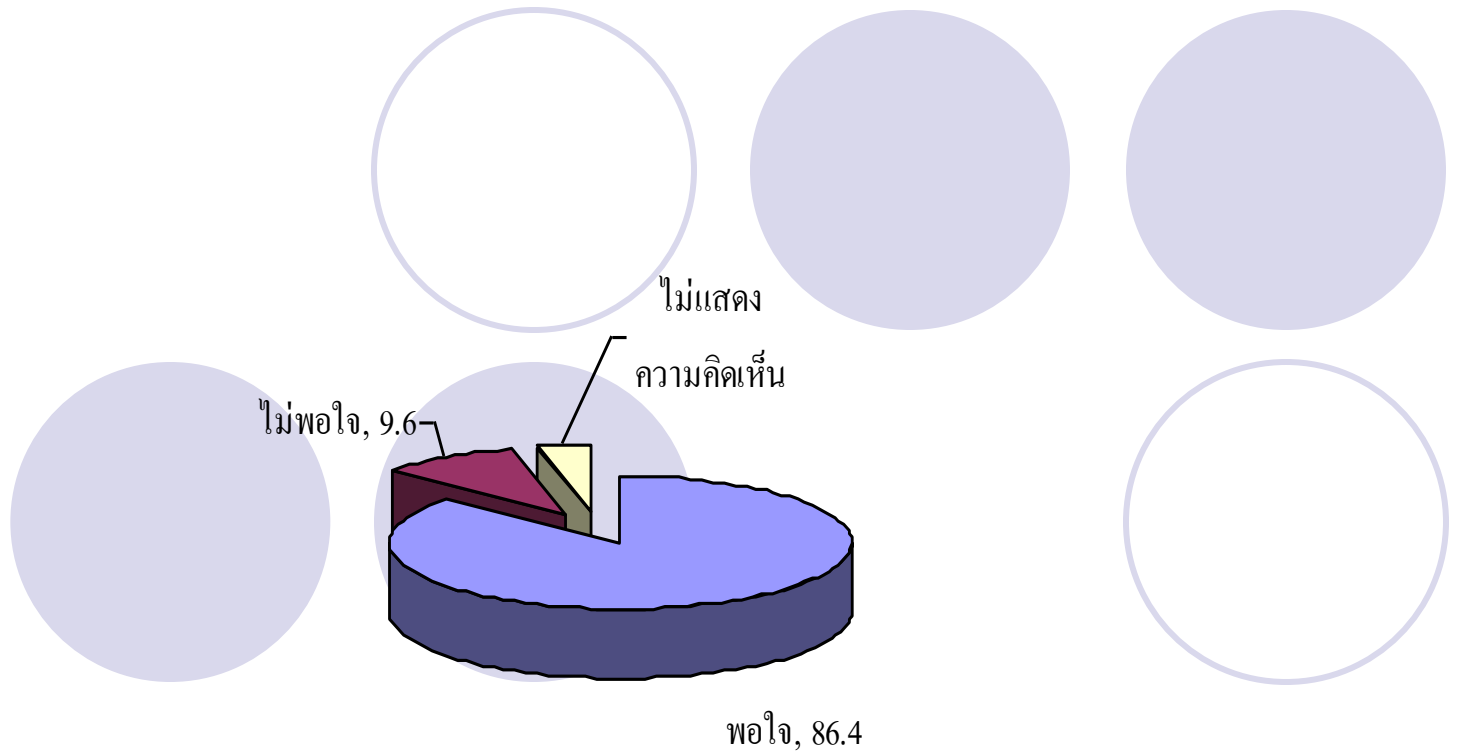
อื่น ๆ 0.9%

สายด่วน
นายกฯ



สนง. คุ่มครอง
ผู้บริโภค 53.2%

ปัญหาเกี่ยวกับการบริการรถสาธารณะ



ข้อเสนอนี้เกี่ยวกับการบริการรถสาธารณะ

ประกอบด้วย

1. จำนวนของผู้โดยสารหนาแน่นเกินไป (2 คน)
2. สภาพของรถสาธารณะ ไม่พร้อมใช้งาน
3. พนักงานขับรถ มีพฤติกรรมขับรถชอบจี้ท้าย

และไม่เคารพกฎจราจร

UNIVERSITY
PLAZA

ขอบคุณค่ะ